

ATERRISSAGE A VUE

Visual landing

Ouvert à la CAP
Public air traffic

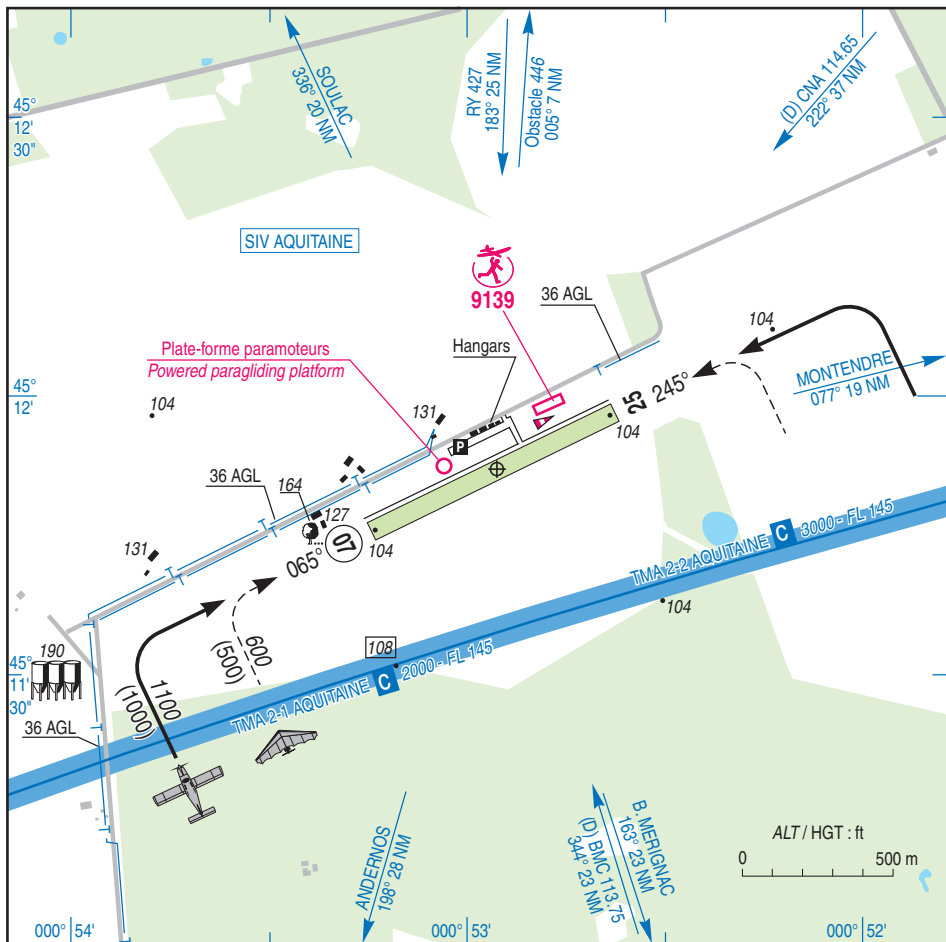
LESPARRE SAINT LAURENT MEDOC

AD2 LFDU ATT 01

03 APR 14

	ALT AD : 105 (3 hPa) LAT : 45 11 52 N LONG : 000 52 56 W	LFDU Non WGS-84 VAR : 1°W (10)
---	---	---

APP : NIL
TWR : NIL
A/A : 123.5



RWY	QFU	Dimensions Dimension	Nature Surface	Résistance Strength	TODA	ASDA	LDA
07	065	900 x 60	Non revêtue	-	900	900	900
25	245		Unpaved		900	900	900

Aides lumineuses : NIL

Lighting aids : NIL

LESPARRE SAINT LAURENT MEDOC

Consignes particulières / *Special instructions*

Conditions générales d'utilisation de l'AD

Plateforme ULM paramoteur réservée aux pilotes des aéronefs basés ou membres de ACB.

Utilisation simultanée piste et plateforme ULM paramoteur interdite.

Utilisation simultanée plateforme ULM paramoteur et voie de circulation interdite.

Procédures et consignes particulières

Roulage interdit hors RWY et TWY.

QFU préférentiel 065° cause éblouissement important en fin de journée

VFR de nuit

Limitations :

1 – aux pilotes des ACFT basés

2 – aux pilotes des ACFT non basés

*aux pilotes titulaires de la qualification vol de nuit (QVN) ou de l'habilitation vol de nuit (HVN)

*aux pilotes avec une expérience minimum de 200 h de vol dont 20 h de nuit avec une pratique récente (3 décollages et 3 atterrissages de nuit dans les trois derniers mois) ou justifiant d'un test de vol de nuit sur site validé par un instructeur.

Les pilotes devront, avant chaque vol, prendre connaissance des conditions particulières d'utilisation de l'infrastructure auprès de l'exploitant par l'intermédiaire de l'ACB avec un préavis de 12 h minimum.

Circuit basse hauteur limité à « l'instruction avec instructeur à bord ».

Pour les décollages RWY 07, il est recommandé d'effectuer le virage au niveau de la route nationale.

Activités particulières

AEM (N° 9139) 700 ft AAL HJ.

Paramoteurs : Activité limitée à 500 ft AAL au Nord de la piste, SR-SS.

← Parachutage (N° 358) : SFC-FL 115, SR-SS, activité réelle connue de AQUITAINE INFO/APP.

General AD operating conditions

Powered ULM paragliding platform reserved for pilots of home based aircrafts or members of ACB.

Simultaneous use of RWY and powered ULM paragliding platform is forbidden.

Simultaneous use of powered ULM paragliding platform and TWY is forbidden.

Procedures and special instructions

Taxiing prohibited except on RWY and TWY.

Preferred QFU 065° due to important dazzle at the end of the day

Night VFR

Limitations :

1- to home based ACFT

2- to non home based ACFT

* to pilots holding a night rating qualification (QVN) or a night rating habilitation (HVN)

* to pilots with 200 HR of minimum flight experience including 20 HR of recent night flight (three take-offs and three landings at night during the last three months) or those justifying a night flight test on AD validated by instructor.

Before each flight, pilots must take cognizance of AD facilities special instructions from the AD operator through ACB with a PN of 12 HR MNM.

Low altitude traffic pattern only for training with instructor on board.

TKOF RWY 07: it is recommended to turn above the national road.

Special activities

AEM (NR 9139) Activity 700 ft AAL HJ.

Powered paragliding: Activity limited up to 500 ft AAL in the North of the RWY, SR-SS.

Parachute activity (NR 358) : SFC-FL 115, SR-SS, activation known by AQUITAINE INFO/APP.

LESPARRE SAINT LAURENT MEDOC

Informations diverses / Miscellaneous

HIV + 1 HR / WIN + 1 HR

Les informations de source **non DGAC** de cette rubrique sont communiquées sous toute réserve.
Non DGAC information in this document is communicated with all reserve.

- 1 - **Situation / Location** : 7 km NNW Saint Laurent Médoc (33 - Gironde).
- 2 - **ATS** : NIL.
- ← 3 - **VFR de nuit / Night VFR** : Agréé avec limitations (Voir TXT 01) / *Approved with limitations (see TXT 01)*
- 4 - **Exploitant d'aérodrome / AD operator** : SICACEM - Mairie de Saint-Laurent Médoc
TEL : 05 56 73 32 70 - FAX : 05 56 73 32 71
- 5 - **AVA** : DSAC Sud-Ouest (voir / see GEN).
- 6 - **BRIA** : BORDEAUX (voir / see GEN).
- ← 7 - **Préparation du vol / Flight preparation** : Accès internet / *Internet access (ACB).*
Acheminement PLN VFR / *Addressing VFR FPL* : voir / see GEN12.
- 8 - **MET** : VFR : voir / see GEN VAC ; IFR : voir / see AIP GEN 3.5 ; Station : NIL.
- 9 - **Douanes, Police / Customs, Police** : NIL.
- 10 - **AVT** : Carburant / *Fuel* : 100LL. Lubrifiant / *Lubricant* : D80
HJ, sauf MER / *except WED* - O/R TEL : ACB.
- 11 - **SSLIA** : Niveau 1 / *Level 1*.
- 12 - **Péril animalier / Wildlife strike hazard** : NIL.
- 13 - **Hangars pour avions de passage / Transient aircraft hangars** : NIL.
- 14 - **Réparations / Repairs** : NIL.
- 15 - **ACB** : du Médoc TEL/FAX : 05 56 59 42 25 sauf MER / *except WED*.
E-mail : amaroger@orange.fr